

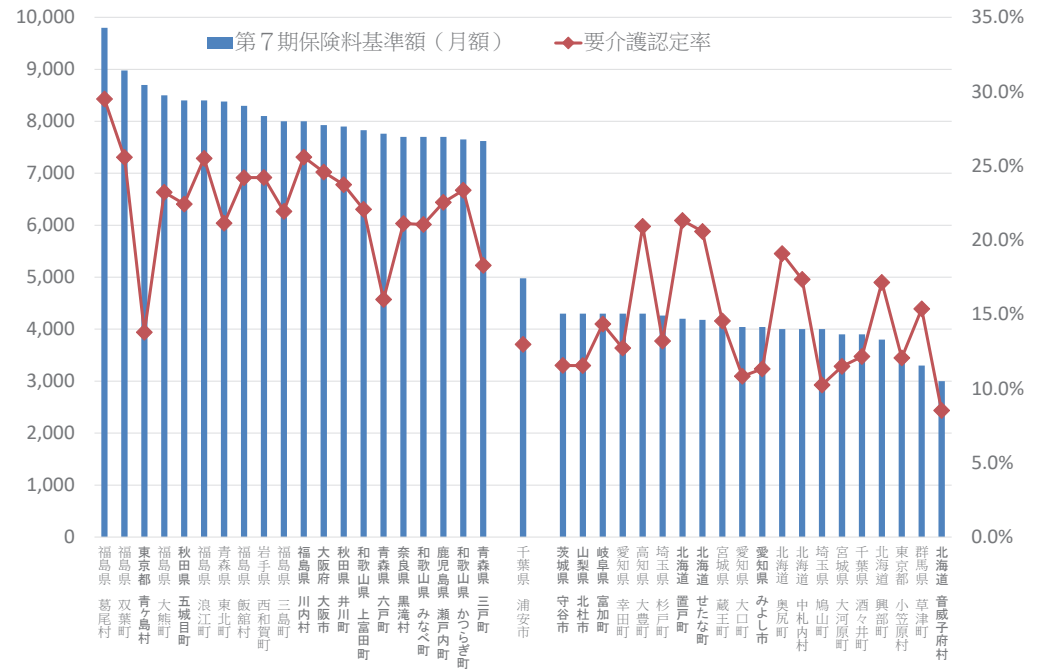
浦安で自分を活かし、楽しく生き抜くために
～居場所・つながり・お互い様を通して～

⑤

浦安市が目指す高齢化社会と市民への期待
～行政が高齢者関連計画に寄せる思いと市民の役割～

ヘルスプロモーション推進センター
(オフィスいわむろ)

岩室紳也



広辞苑

ふくし【福祉】

(「祉」もさいわいの意)

= 幸福。

公的扶助やサービスによる生活の安定、充足。

自由之理序「人民の—を増さんが為に」

→社会福祉。



「福祉」という言葉は、しあわせを意味します。
福祉 = Welfare、Well-being

「ふくし」の本質は、すべての人が幸せに
生きられるようにすること。その中心にある
ものは、「いのち」「くらし」「いきがい」です。

つまり「ふくし」は、暮らしのあらゆる場面に必要不可欠なものであり、あなたが将来どんな仕事に就こうとも「ふくし」的視点は欠かさないのです。ただし、現代の日本にはまだ「ふくし」が十分に浸透していないといえます。「ふくし」の実現には、一人ひとりがまず「ふくし」を意識して生きることが大切です。

ソーシャル・キャピタル(絆きずな+ほだし)がある居場所の効用

健康面の効用

総死亡率 ↓

自殺率 ↓

自覚的健康度 ↑

健康行動 ↑
喫煙率 ↓
運動習慣 ↑

健康以外の効用

行政効率

まちおこし

防災対策

治安・防犯

子育て

教育

就 労

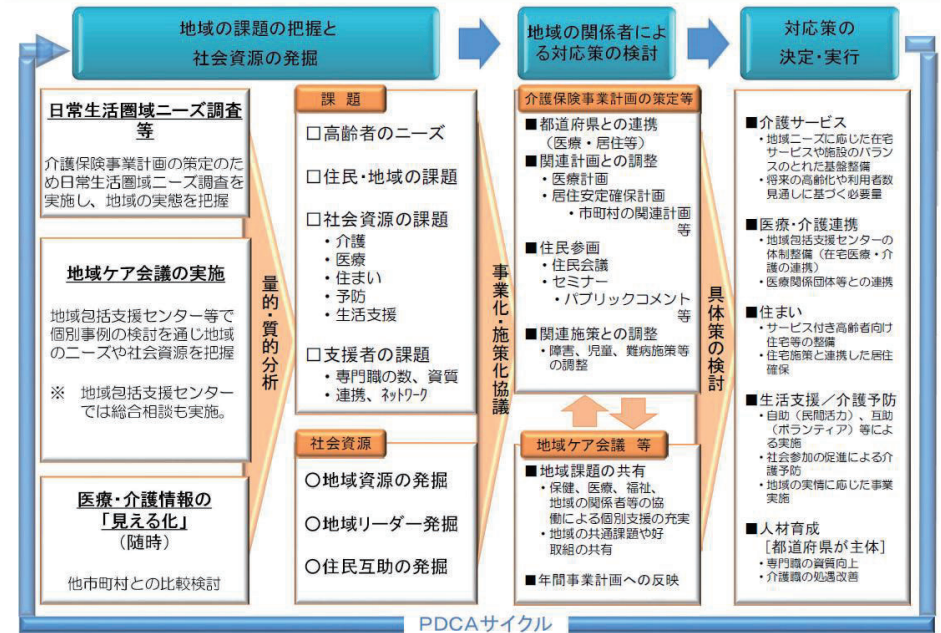
経済成長

技術革新

ソーシャル・キャピタル(絆きずな+ほだし)がある居場所

平成26年度厚生労働科学研究(健康安全・危機管理対策総合研究事業)
「地域保健対策におけるソーシャルキャピタルの活用に関する研究」
http://www.jpba.or.jp/sub/menu04_10.html

市町村における地域包括ケアシステム構築のプロセス(概念図)



人がつながり、
高齢者が安心して
生き生きと暮せる
地域社会を目指して

人がつながり、高齢者が安心して生き生きと暮らせる 地域社会を目指して

浦安市高齢者保健福祉計画及び
第7期浦安市介護保険事業計画

平成30年度から平成32年度

平成30年3月

浦安市

「担い手」とは？

1. 自分が担っていること
なぜ、なんのために担っているのか
2. 自分が担いたいこと
なぜ、なんのために担いたいのか
3. 市民から行政への期待
行政がすでに行っていること
行政にこれから行って欲しいこと
4. 行政から市民への期待
市民がすでに担っていること
市民にこれから担ってもらいたいこと